







STANDARD  
100  
SE 14-218  
RISE  
www.oeko-tex.com



595



615



*Junior*  
PAGE 119

35 38 18 10 600 615 605 71 68



570 54 55 580 595 215 300 00 01 91 95 955 956 99

**Basic Polo 028230**  
**Basic Polo Women 028231**

Polo piqué de manga corta básico para uso diario. Aberturas laterales y tres botones a tono. Versión femenina con cuatro botones.

- Calidad:** 100% algodón (gris marengo [95] 85% algodón, 15% viscosa. Antracita marengo [955] 60% algodón, 40% poliéster).
- Peso:** 190 g/m<sup>2</sup>
- Tallas:** XS-4XL
- Tallas Mujer:** XS/34-XXL/44


 OEKO  
TEX®
STANDARD  
100SE 14-218  
RISE

www.oeko-tex.com



99



35 55 580 00 95 99

### Basic Polo Pocket 028255

Polo piqué unisex de manga corta con bolsillo frontal en 100% algodón ring spun, Tres botones a tono, aberturas laterales y tapeta reforzada. Tejido pre-encogido y con tratamiento enzimático.

**Calidad:** 100% algodón ring spun (gris marengo [95] 85% algodón, 15% viscosa).

**Peso:** 190 g/m<sup>2</sup>

**Tallas:** XS-4XL


 OEKO  
TEX®
STANDARD  
100SE 14-218  
RISE

www.oeko-tex.com



95



35 55 580 00 95 99

*Junior*

PAGE 119

### Basic Polo Pocket L/S 028235

Polo básico unisex de manga larga en algodón 100% ring spun con bolsillo frontal y tres botones a tono. Aberturas laterales y tapeta reforzada. Tejido pre-encogido y con tratamiento enzimático.

**Calidad:** 100% algodón ring spun (gris marengo [95] 85% algodón, 15% viscosa).

**Peso:** 190 g/m<sup>2</sup>

**Tallas:** XS-4XL


 OEKO  
TEX®
STANDARD  
100SE 14-218  
RISE

www.oeko-tex.com



00



35 55 580 00 95 99

### Single Jersey Polo 028280

Polo unisex en tejido de punto liso, Canalé en cuello. Aberturas laterales y 3 botones a tono. Tapeta reforzada. De fácil re etiquetado. Tejido pre-encogido y con tratamiento enzimático.

**Calidad:** 100% Algodón (Gris marengo [95] 85% algodón 15% viscosa)

**Peso:** 180 g/m<sup>2</sup>

**Tallas:** XS-4XL





**ORGANIC  
COTTON**



**STANDARD  
100**

SE 14-218  
RISE

[www.oeko-tex.com](http://www.oeko-tex.com)



35 55 580 925 00 95 955 99

**Classic OC Polo 028264**  
**Classic OC Polo Women 028265**

Polo clásico ajustado de manga corta para uso diario en 100% algodón orgánico. 3 botones a tono, aberturas laterales y tapeta reforzada. Canalé en cuello y mangas. De fácil re etiquetado. Tejido pre-encogido y tratamiento enzimático

**Calidad:** 100% algodón orgánico  
**Peso:** 200 g/m<sup>2</sup>  
**Tallas:** XS-3XL (00, 35, 55, 580, 95, 99: XS-4XL)  
**Tallas Mujer:** XS/34-XXL/44







**OEKO  
TEX®**  
STANDARD  
100  
SE 14-218  
RISE  
www.oeko-tex.com



35 38 18 10 600 605 67 68 57 54 55



56 580 44 300 250 815 820 825 00 92 94 95 955 99

♂ **Classic Lincoln S/S 028244**  
♀ **Classic Marion S/S 028246**

Polo piqué de manga corta con ajuste moderno en algodón peinado y pre encogido. Tres botones a tono en tapeta. Canalé en cuello y manga. Aberturas laterales.

**Calidad:** 100% Algodón ring spun (Ceniza [92]: 99% algodón, 1% viscosa, Gris marengo [95]: 85% algodón, 15% viscosa, antracita marengo [955]: 60% algodón, 40% poliéster).  
**Peso:** 200 g/m<sup>2</sup>  
**Tallas:** XS-3XL (00, 35, 55, 580, 95, 99: XS-5XL)  
**Tallas Mujer:** XS/34-XXL/44



♂

825

♀

00

**OEKO  
TEX®**  
STANDARD  
100  
SE 14-218  
RISE  
www.oeko-tex.com



35 38 605 68 57 55 580 00 95 955 99

♂ **Classic Lincoln L/S 028245**  
♀ **Classic Marion L/S 028247**

Polo piqué de manga larga con ajuste moderno en algodón peinado y pre encogido. Tres botones a tono en tapeta. Canalé en cuello y manga. Aberturas laterales.

**Calidad:** 100% Algodón ring spun (Gris marengo [95]: 85% algodón, 15% viscosa, Antracita marengo [955]: 60% algodón, 40% poliéster).  
**Peso:** 200 g/m<sup>2</sup>  
**Tallas:** XS-3XL (00, 35, 55: XS-4XL) (580, 95, 99: XS-5XL)  
**Tallas Mujer:** XS/34-XXL/44



♂

00

♀

57

**OEKO  
TEX®**  
STANDARD  
100  
SE 14-218  
RISE  
www.oeko-tex.com



35 55 58 00 95 99

♂ **Lincoln 028204**

Polo piqué de manga corta clásico. Tres botones a tono.

**Calidad:** 100% Algodón peinado (Gris marengo [95]: 85% algodón y 15% viscosa).  
**Peso:** 190 g/m<sup>2</sup>  
**Tallas:** XS-6XL



00





**OEKO  
TEX®**  
STANDARD  
100  
SE 14-218  
RISE  
[www.oeko-tex.com](http://www.oeko-tex.com)



**Stretch Premium Polo 028240**  
**Stretch Premium Polo Women 028241**

Polo piqué de gran calidad con dos botones con aspecto perla, tres en la versión femenina. Tapeta en espiga y cruz Bartan en abertura lateral. Pre-encogido y con tratamiento enzimático para un mejor tacto. Canalé en mangas.

**Calidad:** 95% Algodón, 5% Elastano (gris marengo [95]: 80% algodón, 15% viscosa, 5% elastano, azul marengo y antracita marengo [565/955] 55% algodón, 40% poliéster, 5% elastano).

**Peso:** 215 g/m<sup>2</sup>

**Tallas:** XS-3XL (00, 35, 55, 580, 95, 99: XS-4XL)

**Tallas Mujer:** S/36-XXL/44 (00, 35, 55, 580, 95, 99: XS/34-XXL/44)






**STANDARD 100**  
 SE 14-218  
 RISE  
[www.oeko-tex.com](http://www.oeko-tex.com)

## Stretch Premium Polo L/S 028262

### Stretch Premium Polo L/S Women 028263

Polo de manga larga de alta calidad con una buena elasticidad. Este polo sin puños presenta 2 botones con aspecto perlado en los hombres y 3 en las mujeres. Cinta de espiga en el cuello y una cruz bartac en la abertura lateral. De fácil reetiquetado. La prenda está preencogida y con tratamiento enzimático.

**Calidad:** 95% Algodón, 5% elastano  
**Peso:** 215 g/m<sup>2</sup>  
**Tallas:** XS-4XL  
**Tallas Mujer:** XS/36-XXL/44




**STANDARD 100**  
 SE 14-218  
 RISE  
[www.oeko-tex.com](http://www.oeko-tex.com)



## Heavy Premium Polo 028260

### Heavy Premium Polo Women 028261

Polo piqué de manga corta en algodón peinado pre encogido y con tratamiento enzimático. Tapeta en espiga en el interior. Aberturas laterales y tres botones a tono. Versión femenina con cuatro botones.

**Calidad:** 100% Algodón peinado (gris marengo [95] 85% algodón, 15% viscosa).  
**Peso:** 270 g/m<sup>2</sup>  
**Tallas:** XS-4XL  
**Tallas Mujer:** S/36-XXL/44





**OEKO TEX®**  
STANDARD 100  
SE 14-218  
RISE  
www.oeko-tex.com



**Manhattan 028250**  
**Manhattan Women 028251**

Polo manga corta con canalé en mangas y dos rayas jacquard en cuello. 3 botones a tono en tapeta.

- Calidad:** 65% Poliéster, 35% Algodón (Amarillo y naranja visibilidad [11/170]: 80% poliéster, 20% algodón, Gris marengo [95]: 85% algodón, 15% viscosa, [955]: 60% algodón, 40% poliéster).
- Peso:** 200 g/m<sup>2</sup>
- Tallas:** XS-3XL (00, 35, 55, 580, 95, 99: XS-5XL)
- Tallas Mujer:** XS/34-XXL/44 (00, 35, 55, 580, 95, 99: XS/34-3XL/46)



**OEKO TEX®**  
STANDARD 100  
SE 14-218  
RISE  
www.oeko-tex.com

**Manhattan L/S 028252**  
**Manhattan L/S Women 028253**

Versión manga larga de nuestro polo Manhattan. La versión masculina con canalé en puños. Ambas versiones presentan 2 rayas de punto jacquard en el cuello y 3 botones a tono en la tapeta. De fácil retiquetado. Prenda preencogida y con tratamiento enzimático.

- Calidad:** 65% Poliéster 35% Algodón (gris marengo [95] 85% Algodón, 15% Viscosa)
- Peso:** 200 g/m<sup>2</sup>
- Tallas:** XS-5XL
- Tallas Mujer:** XS/34-3XL/46









STANDARD  
100  
SE 14-218  
RISE  
www.oeko-tex.com



99

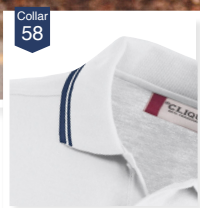
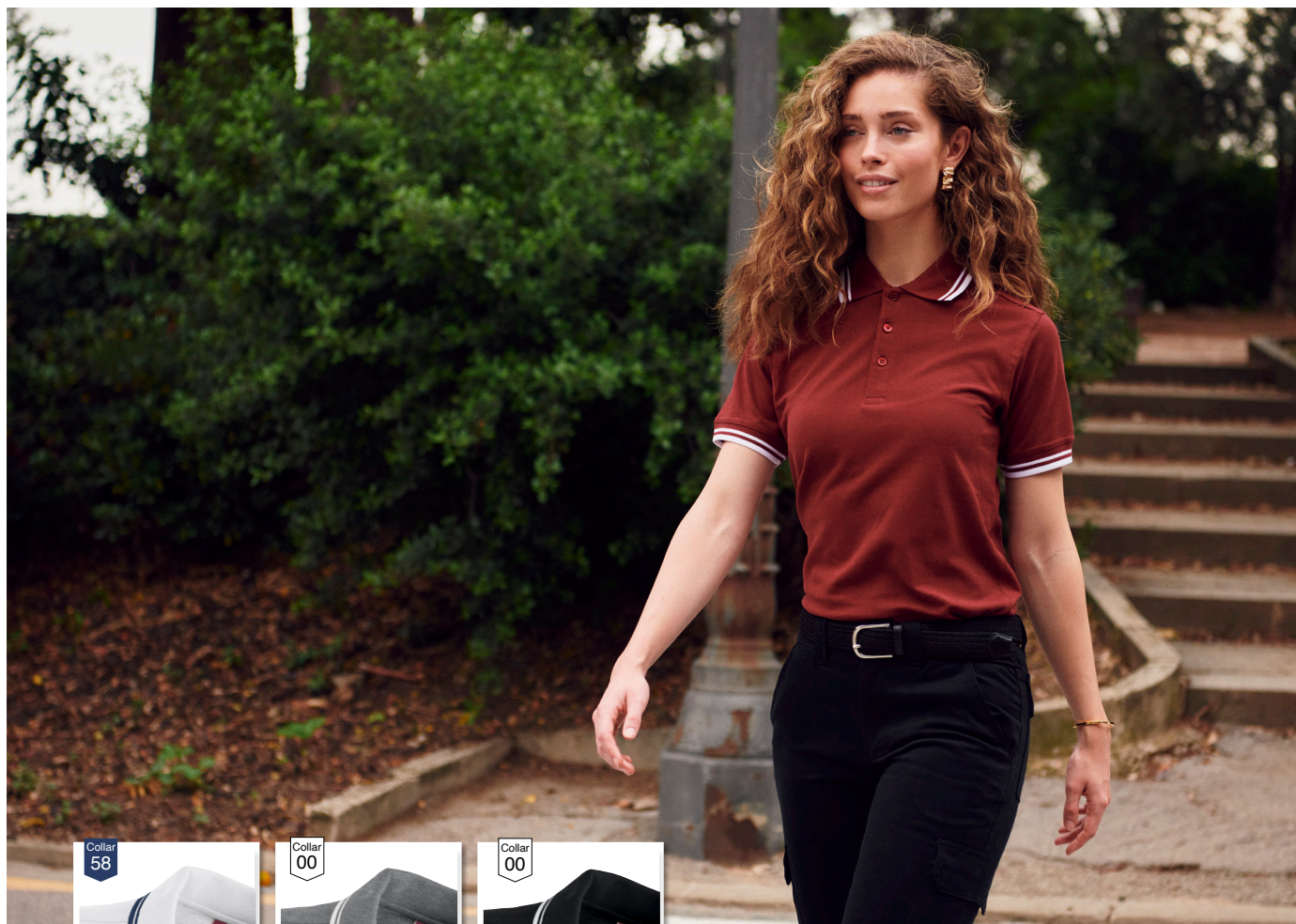
580

### ♀ Marietta 028277

Vestido polo atemporal. Aberturas laterales y 4 botones a tono. Tapeta reforzada. De fácil re etiquetado.

**Calidad:** 100% Algodón  
**Peso:** 200 g/m<sup>2</sup>  
**Tallas:** XS/34 -XXL/44





35

38

605

55



58

00

95

99/00



38

## Amarillo 028219

Polo piqué manga corta con aberturas laterales y contraste en cuello y mangas. Tres botones a tono.

**Calidad:** 100% Algodón peinado (gris marengo [95] 85% algodón, 15% viscosa).

**Peso:** 190 g/m<sup>2</sup>

**Tallas:** XS-3XL (00, 35, 55, 580, 95, 99/00: XS-4XL)




 STANDARD  
100  
SE 14-218  
RISE  
www.oeko-tex.com


580



### ♂ Austin 028272

Polo piqué bicolor unisex en manga corta con raya a contraste en cuello y manga. Aberturas laterales y 3 botones a tono. Tapeta reforzada. De fácil re etiquetado.

**Calidad:** 100% Algodón  
**Peso:** 190 g/m<sup>2</sup>  
**Tallas:** XS-3XL



 STANDARD  
100  
SE 14-218  
RISE  
www.oeko-tex.com


### ♀ Astoria 028273

Polo piqué bicolor de manga corta para la mujer con raya a contraste en cuello y manga. Aberturas laterales y 4 botones a tono. Tapeta reforzada y de fácil re etiquetado. Combina perfectamente con Austin, Conrad y Amarillo.

**Calidad:** 100% Algodón  
**Peso:** 190 g/m<sup>2</sup>  
**Tallas:** XS/34-XXL/44



580



 OEKO  
TEX®
STANDARD  
100

SE 14-218

RISE

www.oeko-tex.com



## Conrad 028274

Polo unisex a contraste de líneas limpias. Raya de color a contraste en cuello y manga. Aberturas laterales y 3 botones a tono. Cuello reforzado y de fácil reetiquetado.

**Calidad:** 100% Algodón  
**Peso:** 190 g/m<sup>2</sup>  
**Tallas:** XS-3XL

## Seattle 028242 Seattle Women 028243

Polo piqué de manga corta con contraste a color en botones, tapeta y aberturas laterales. Tapeta con tres botones, 5 en la versión femenina. Raya a contraste en mangas y cuello.

**Calidad:** 100% Algodón ring spun  
**Peso:** 190 g/m<sup>2</sup>  
**Tallas:** S-XXL  
**Tallas Mujer:** S/36-XL/42







580

00

99



580

00

99

### Newton 028237 Newton Women 028239

Polo piqué de algodón peinado en manga corta con ribete tricolor a contraste en el reverso del cuello, tapeta, manga y aberturas laterales. Tapeta con tres botones a tono.

**Calidad:** 100% Algodón peinado ring spun  
**Peso:** 190 g/m<sup>2</sup>  
**Tallas:** XS-3XL  
**Tallas Mujer:** S/36-XL/42



35

55

580

00

99



STANDARD  
100  
SE 14-218  
RISE  
[www.oeko-tex.com](http://www.oeko-tex.com)

55

00

### ♂ New Conway 028222 ♀ New Alpena 028223

Polo piqué con vivo a contraste y botones tono a tono. Cuello de espiga y aberturas laterales.

**Calidad:** 100% Algodón  
**Peso:** 200 g/m<sup>2</sup>  
**Tallas:** S-4XL  
**Tallas Mujer:** S/36-XXL/44





SPUN DYED



UV25



99

STANDARD  
100SE 14-218  
RISE

www.oeko-tex.com



35

55

580

00

96

99

## Basic Active Polo 028254

Polo piqué técnico unisex Spun dyed. Tapeta con tres botones a tono, aberturas laterales y tapeta reforzada. De fácil re etiquetado. Protección rayos ultravioleta UV25.

**Calidad:** 100% Poliéster spun dyed

**Peso:** 160 g/m<sup>2</sup>

**Tallas:** XS-3XL (00, 35, 55, 580, 99/00: XS-4XL)